

20 ans de suivis des cervidés dans le Département des Landes

- Les méthodes
- L'utilisation pour le plan de
chasse

Etre capable de connaitre l'évolution des populations

- 1990/1997 : nécessité d'adapter les plans de chasse chevreuil et cerf devant la généralisation des situations conflictuelles



- Travailler à l'échelle de toutes les régions du département

Choisir des méthodes adaptées à un vaste Département avec des contextes locaux très différents



Etre capable de connaitre l'évolution des populations

- Impossible de déterminer l'effectif
 - => Généralisation des comptages au phare pour le chevreuil et pour le cerf
 - => indicateur d'évolution

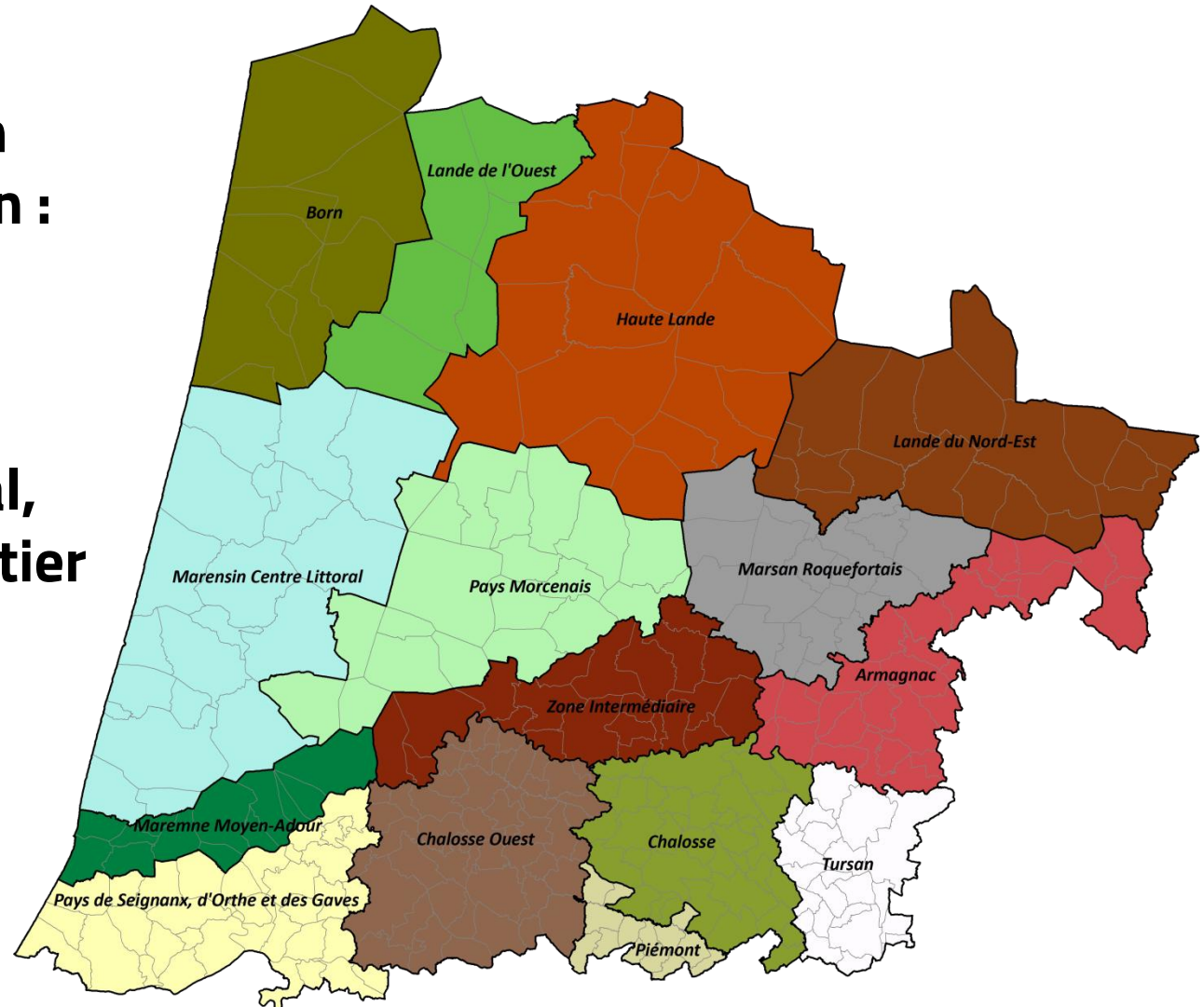


- Avoir une approche sur l'équilibre population/milieu par suivi des dégâts



Identifier les régions naturelles

Le découpage en unités de gestion : regrouper les territoires d'un même contexte environnemental, agricole et forestier



Répartition des circuits de comptage dans les Landes

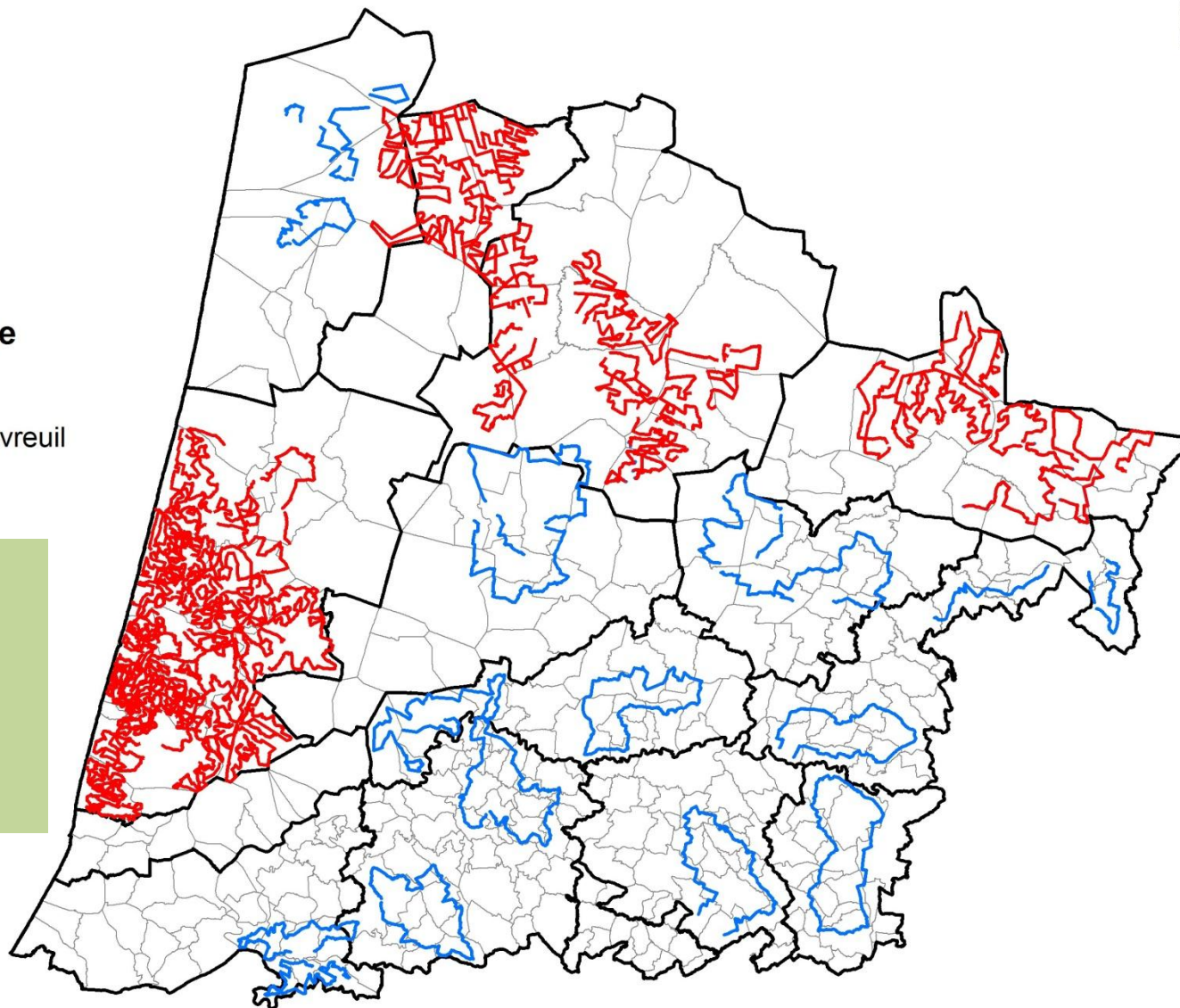
Légende

 unité de gestion

Circuits de comptage

 Circuits chevreuil

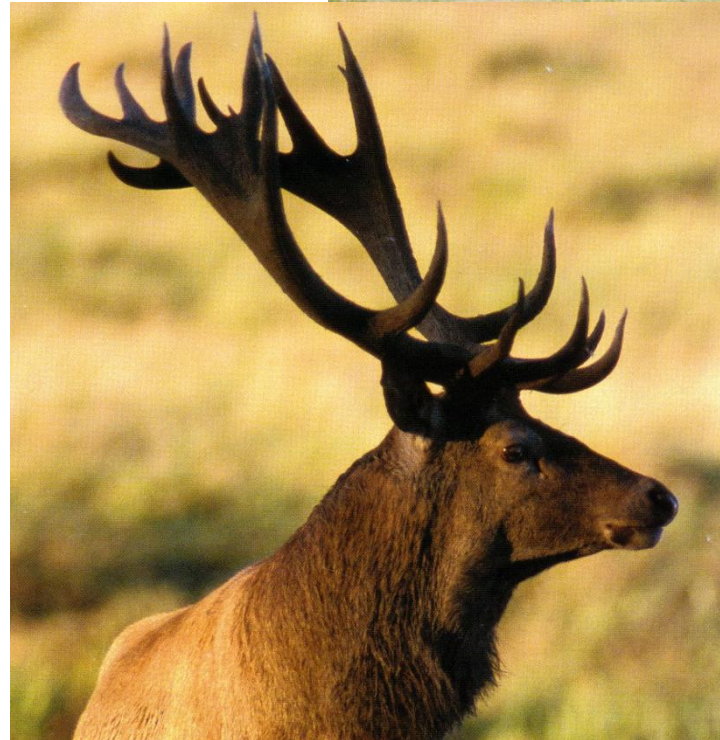
 Circuits cerf et chevreuil



• 2767 kms de circuits (répétés 2 fois)

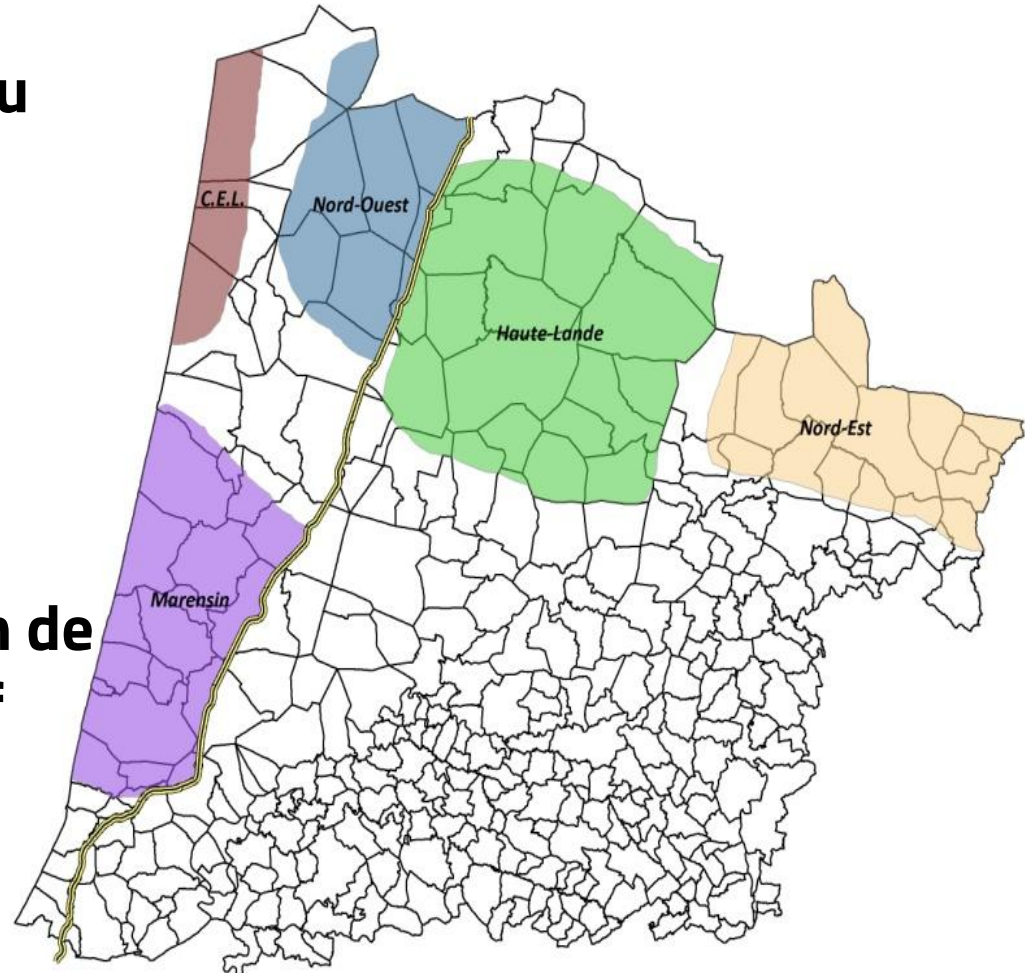
Plus de la moitié des communes concernées par un circuit

Le cerf



Le cerf

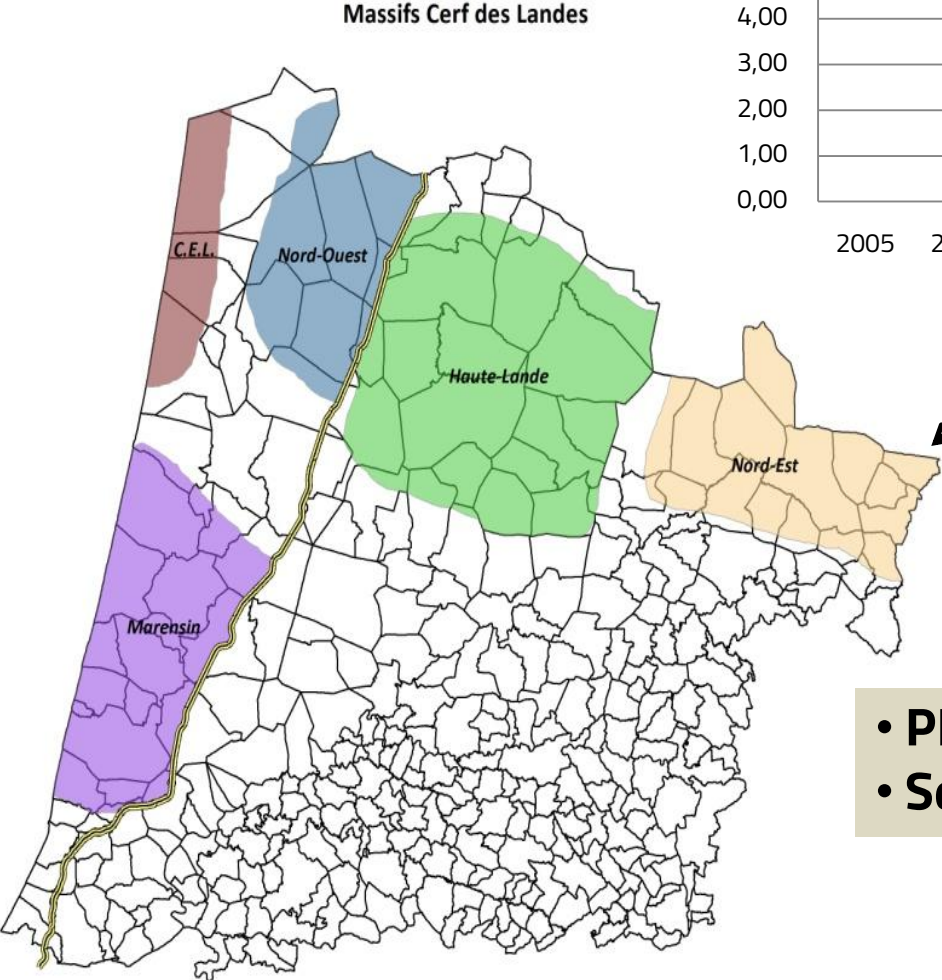
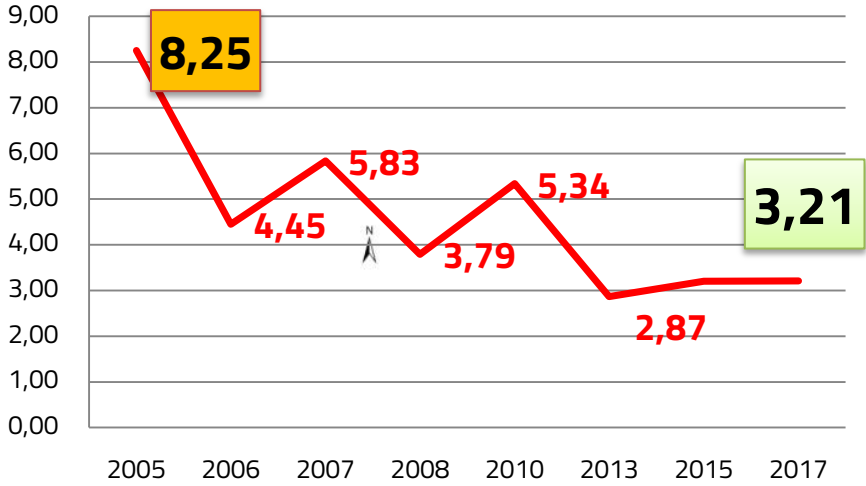
Massifs Cerf des Landes



- 4 massifs prospectés au phare
- 1 fois/2 ans
- Définir un objectif
- Préconisation d'un plan de chasse global par massif

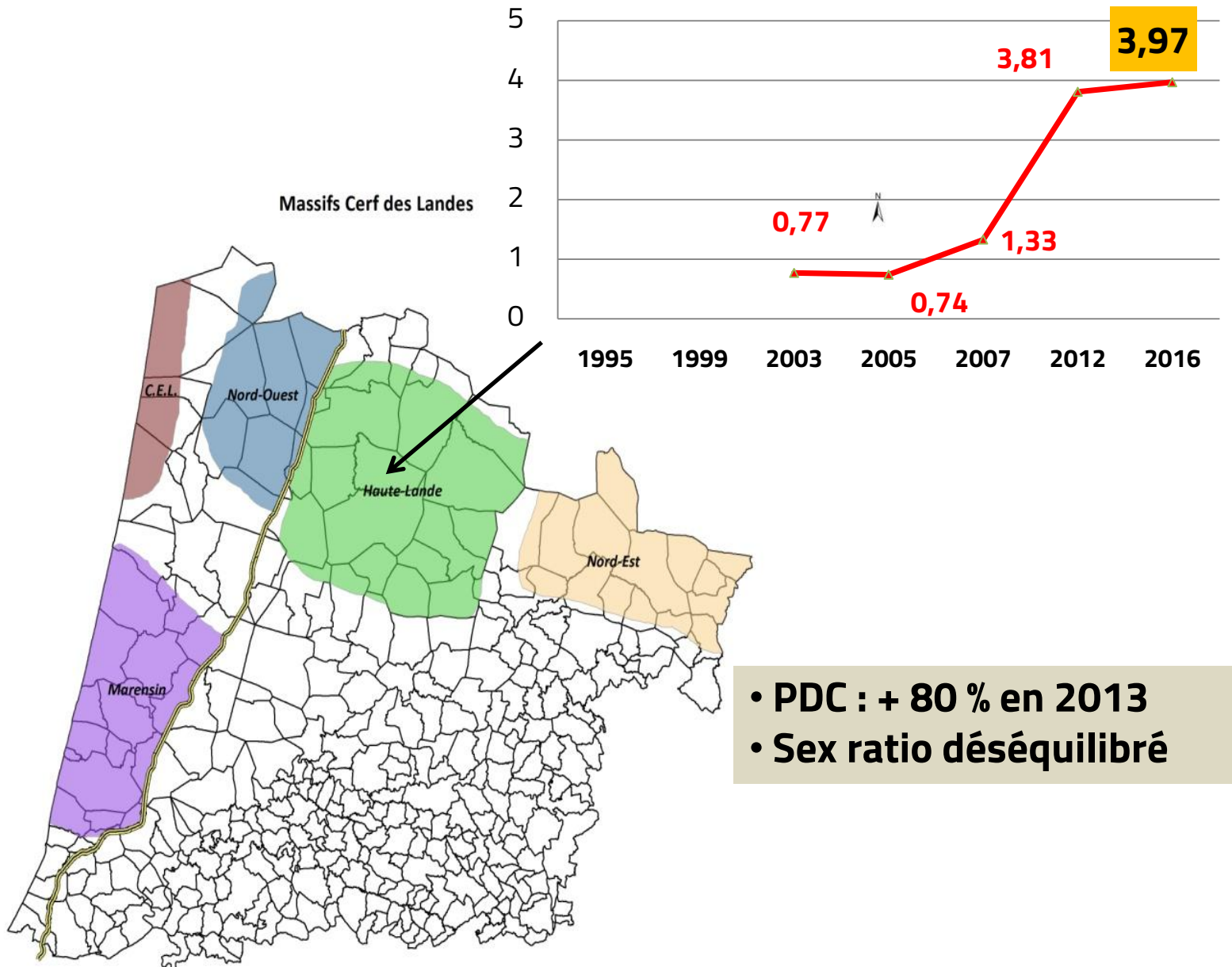


Nord Est ik / 10 kms

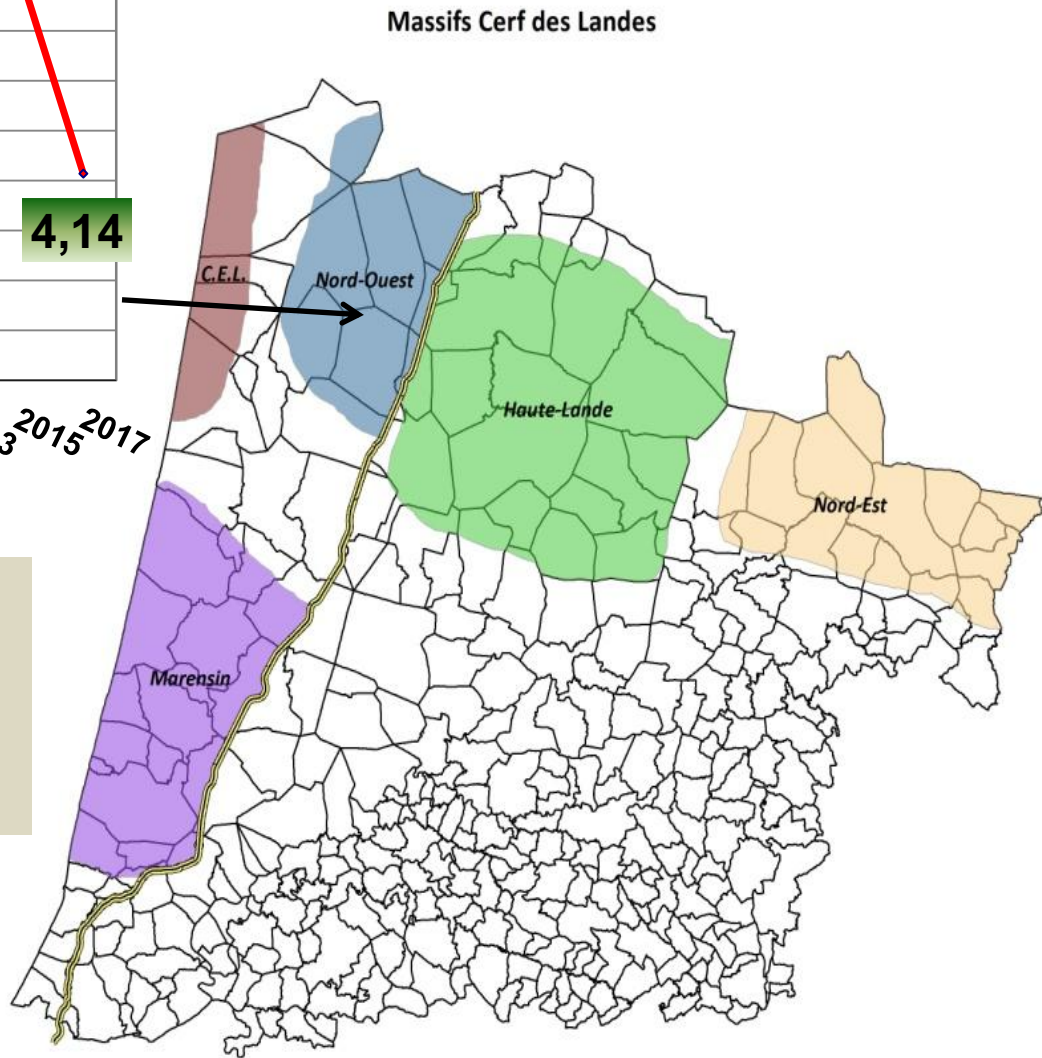
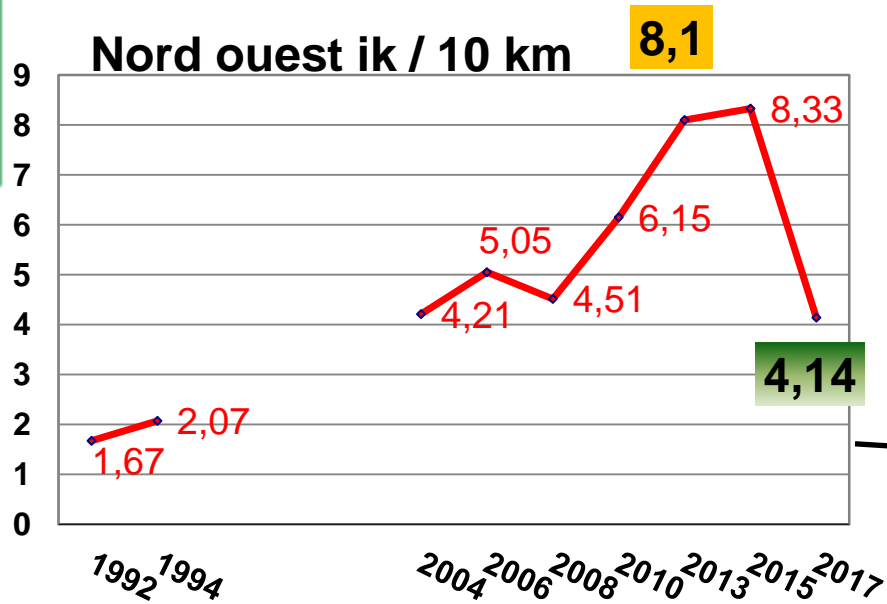


- PDC : + 70 % en 2000
- Sex ratio déséquilibré

Haute Lande ik / 10 km



- PDC : + 80 % en 2013
- Sex ratio déséquilibré

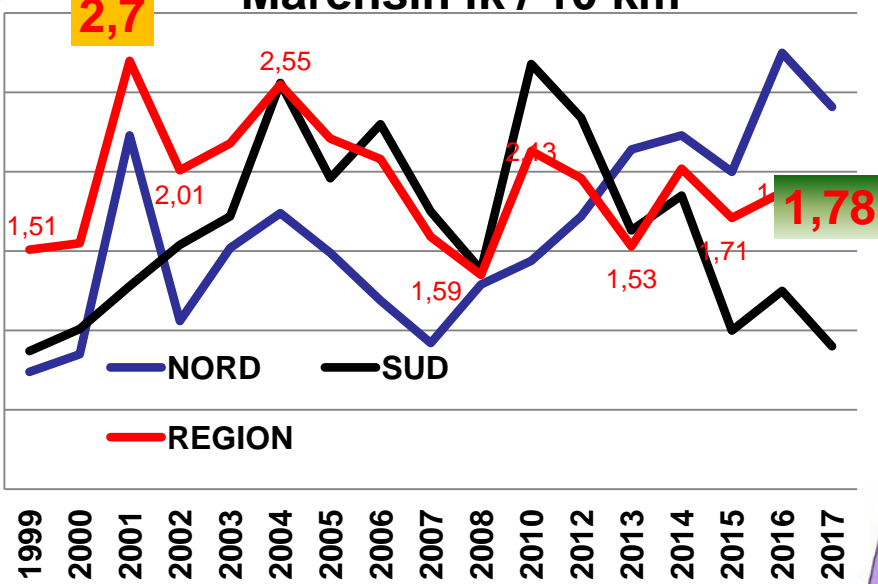


- PDC : + 70 % en 2012
- Sex ratio déséquilibré mais plus de 60 % de biches prélevées

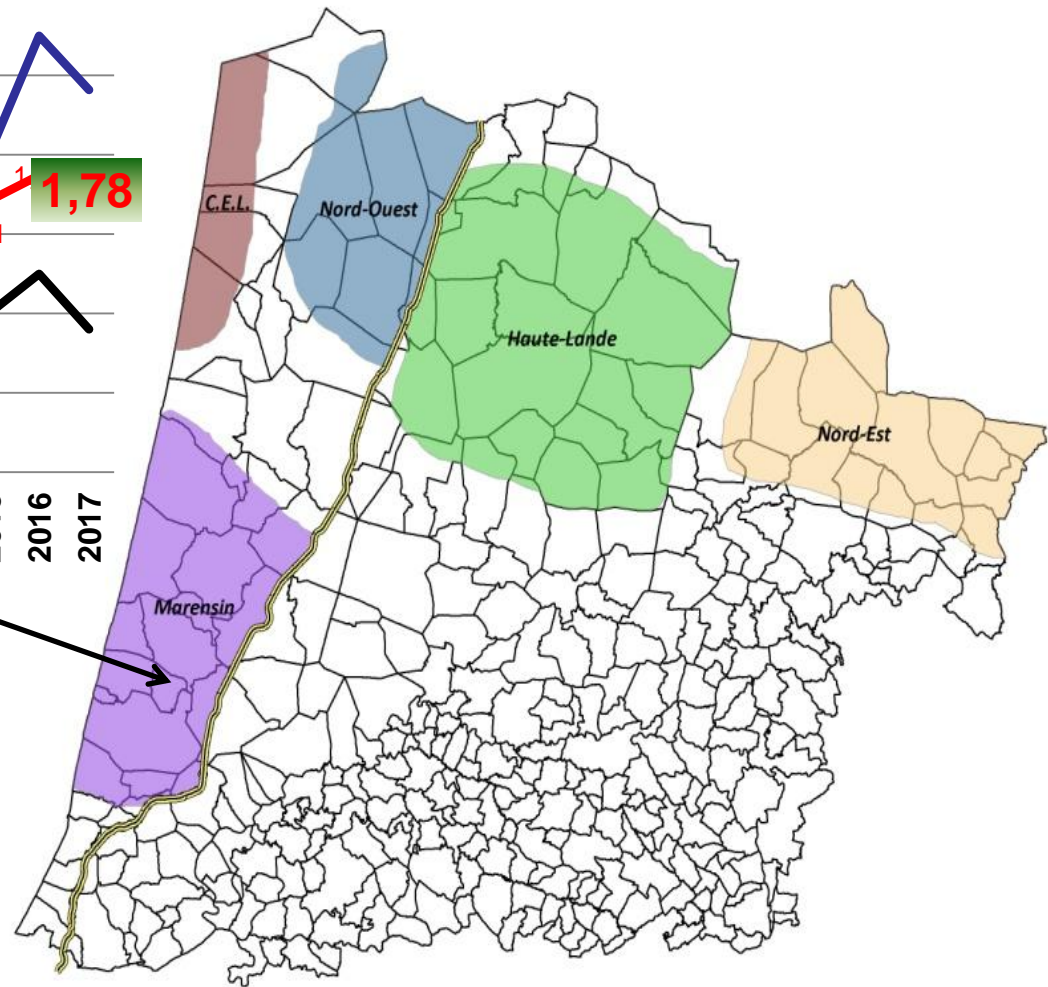




Marensin ik / 10 km



Massifs Cerf des Landes



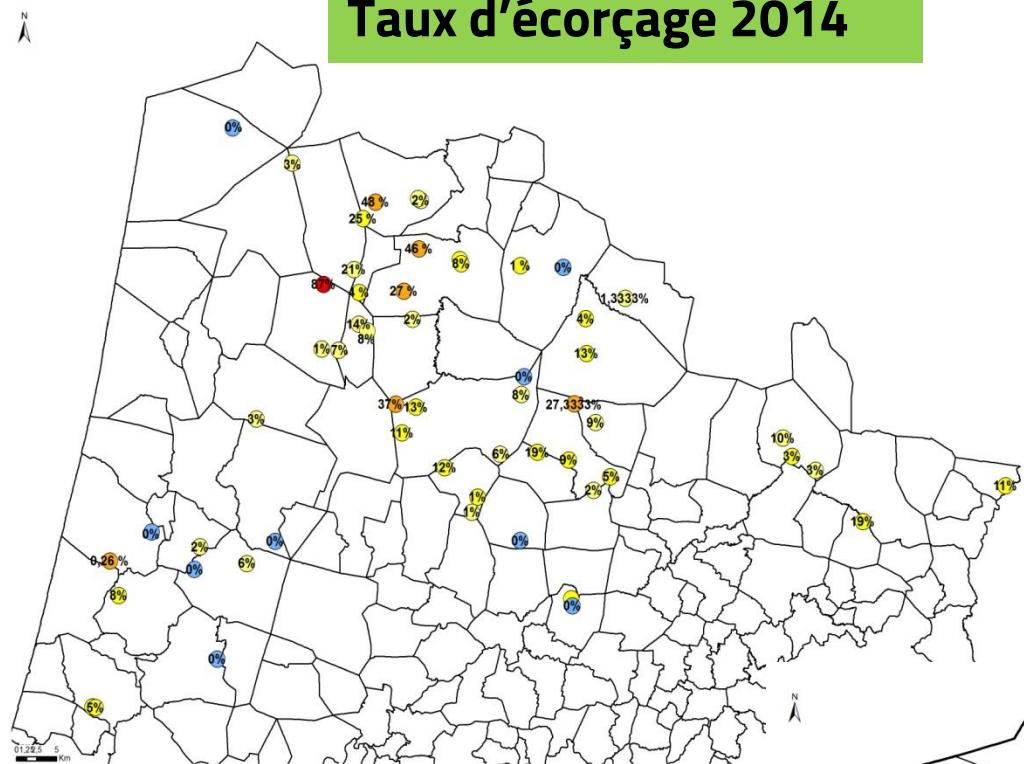
Le cerf

Le suivi des dégâts

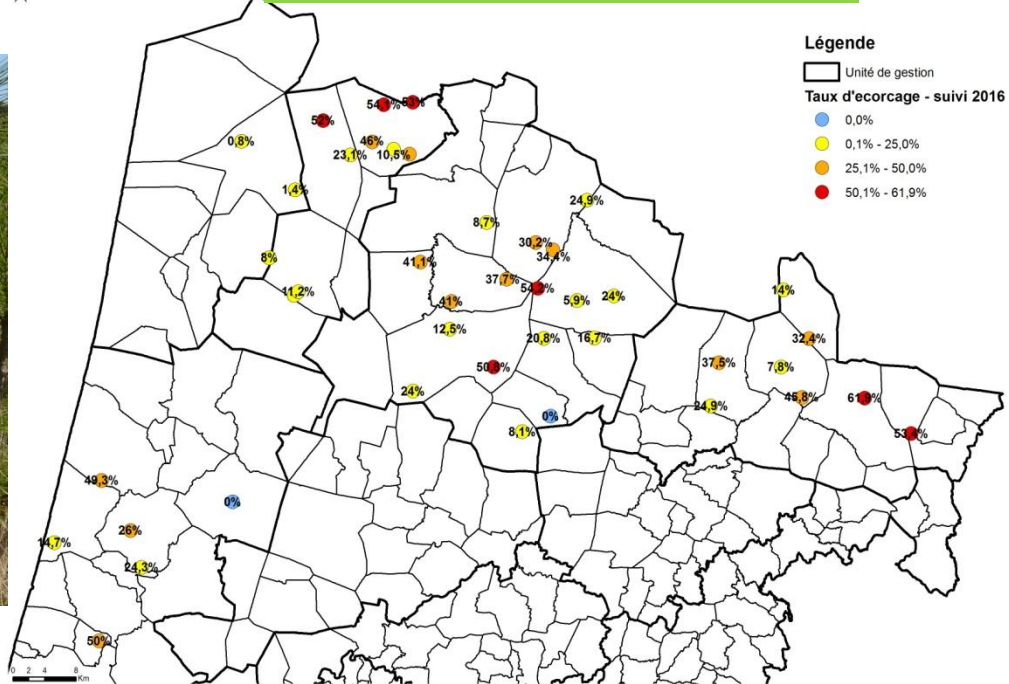
- L'écorçage est le principal dégât forestier du cerf
- 50 à 80 parcelles relevées en été (tirage aléatoire)
- Identifier par cartographie les secteurs déséquilibrés

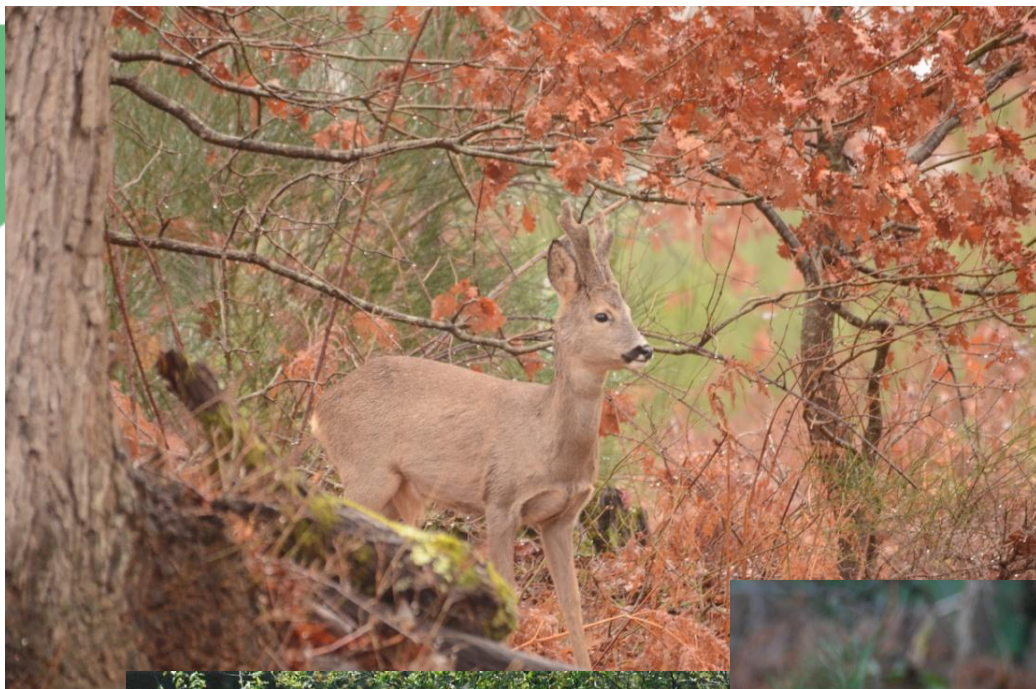


Taux d'écorçage 2014



Taux d'écorçage 2016



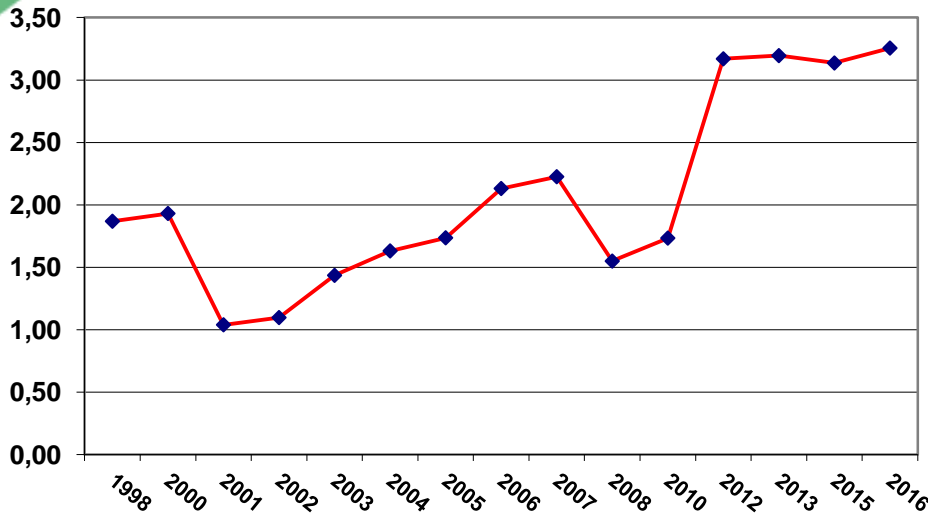


Le chevreuil



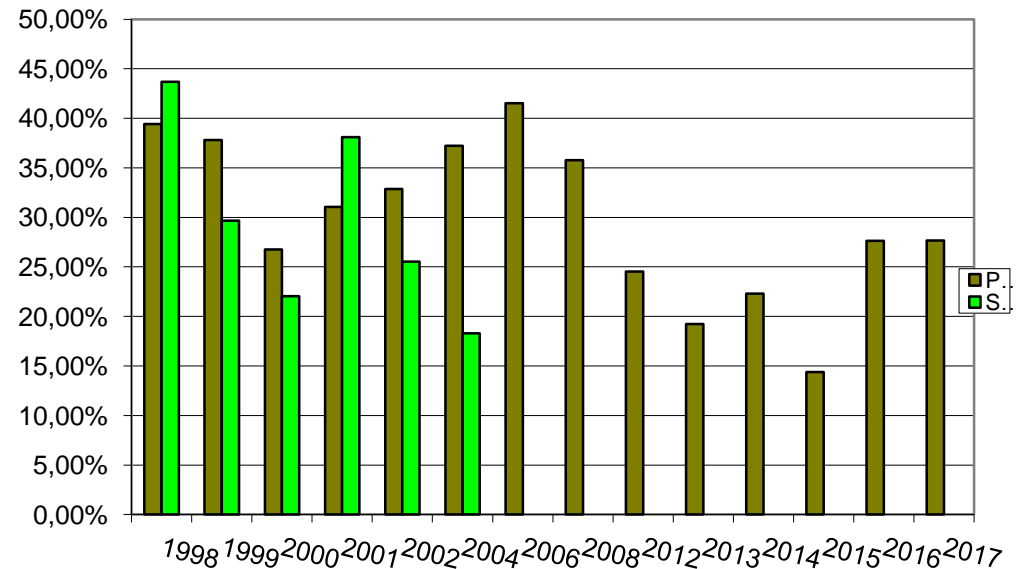
Le chevreuil

- Recueillir des données sur chaque UG



- L'indice d'abondance nocturne ch/ 1 km

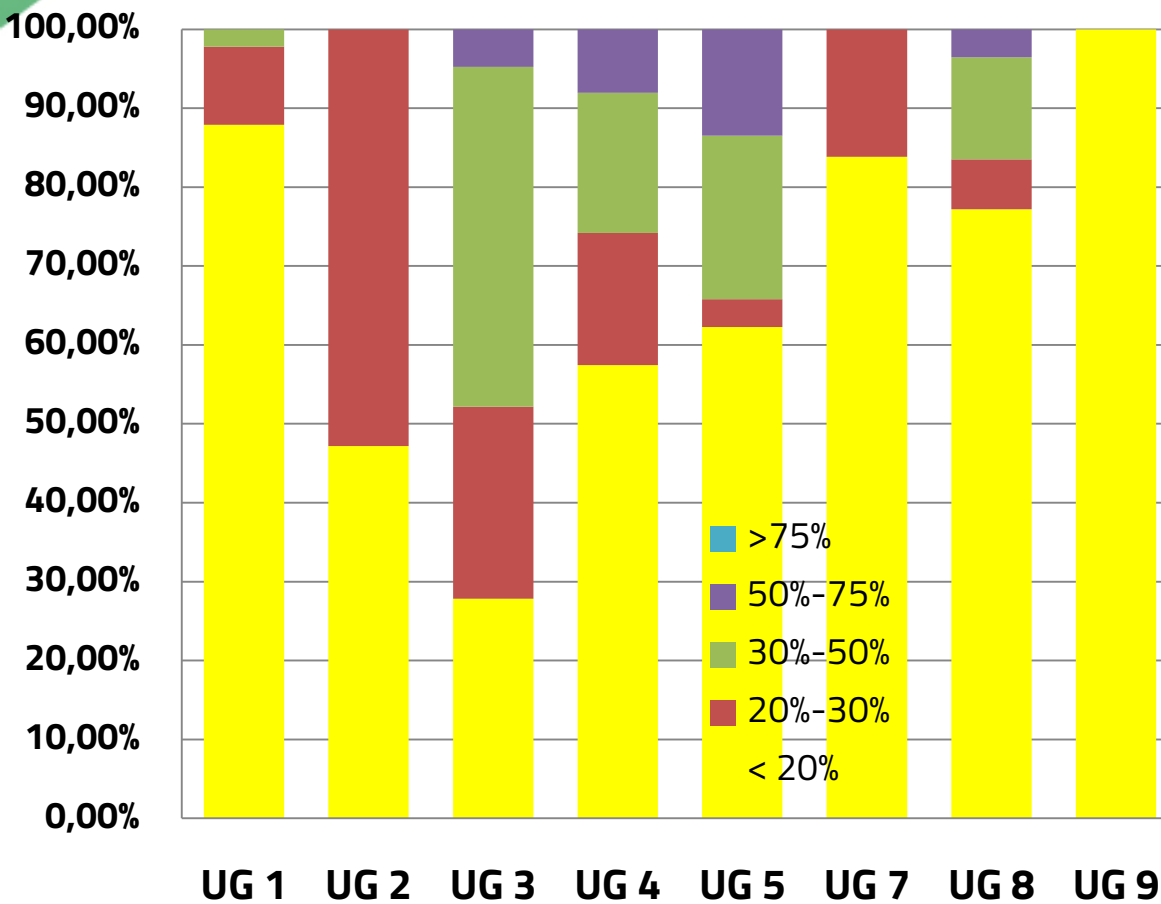
- La pression sur la végétation : le taux moyen d'abrutissement



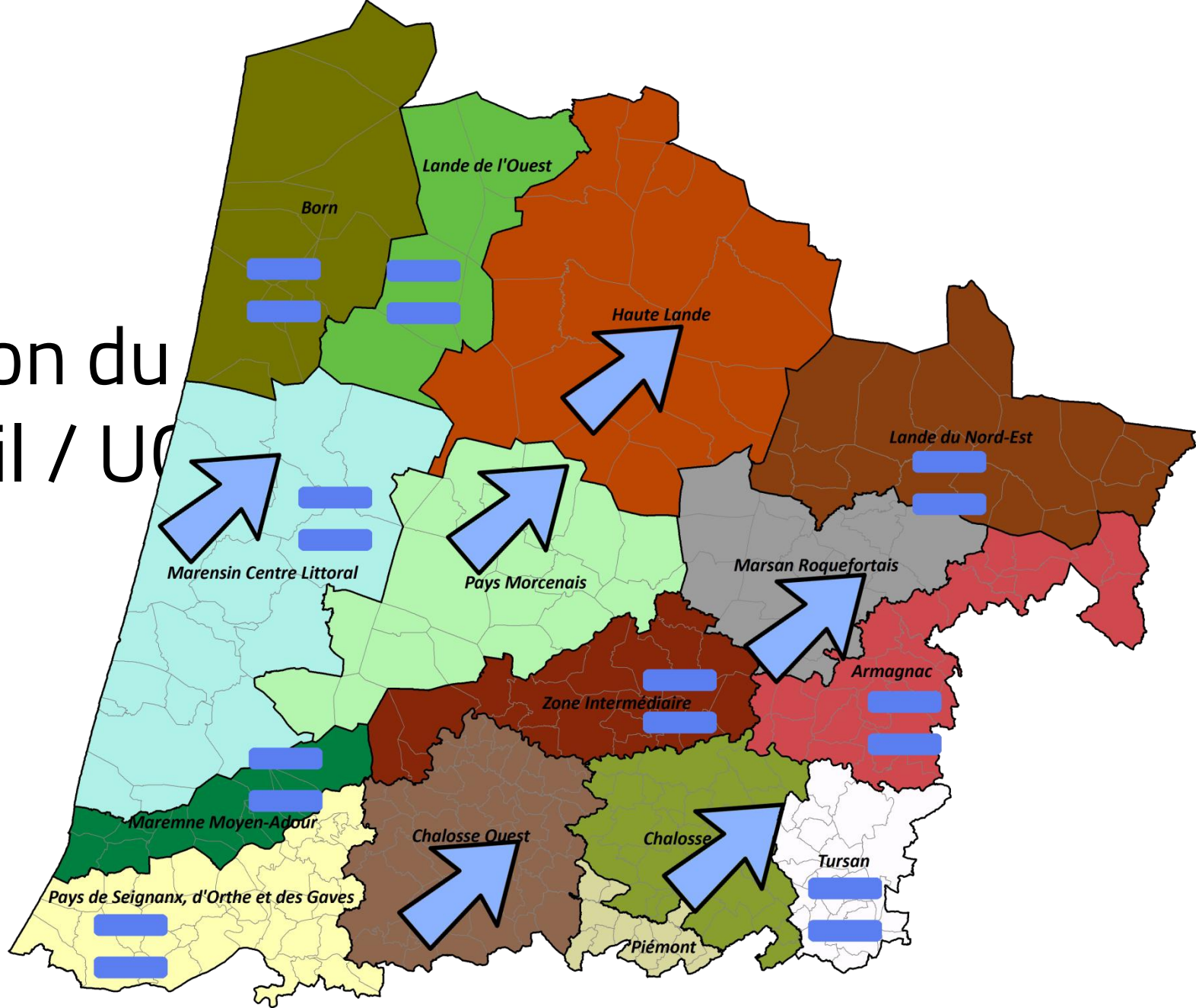
Distribution des parcelles (en % de la surface)

par

UG et par classe de taux de dégâts en 2016



Evolution du chevreuil / UC



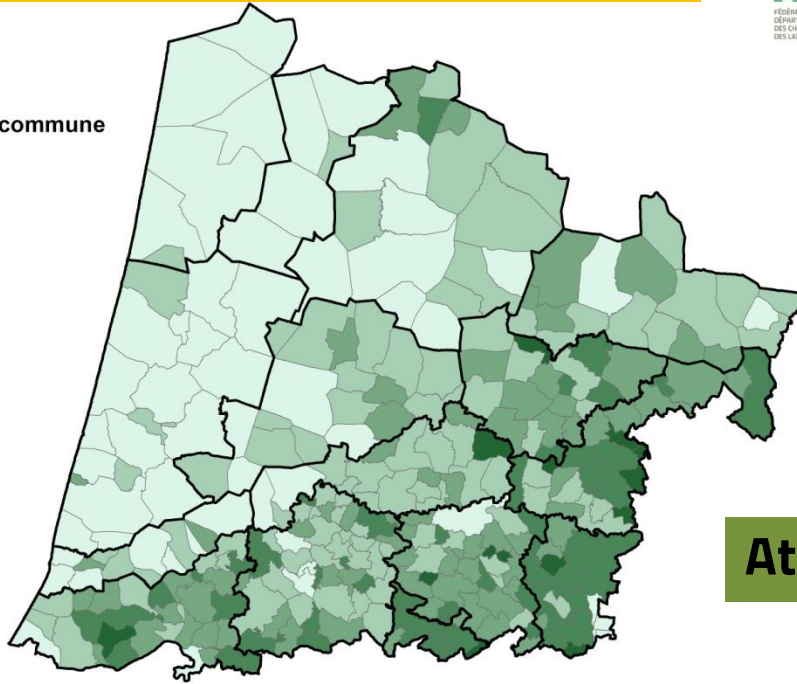
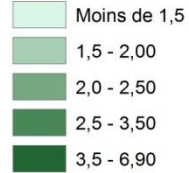
Attributions / 100 ha 2011/2014



Légende

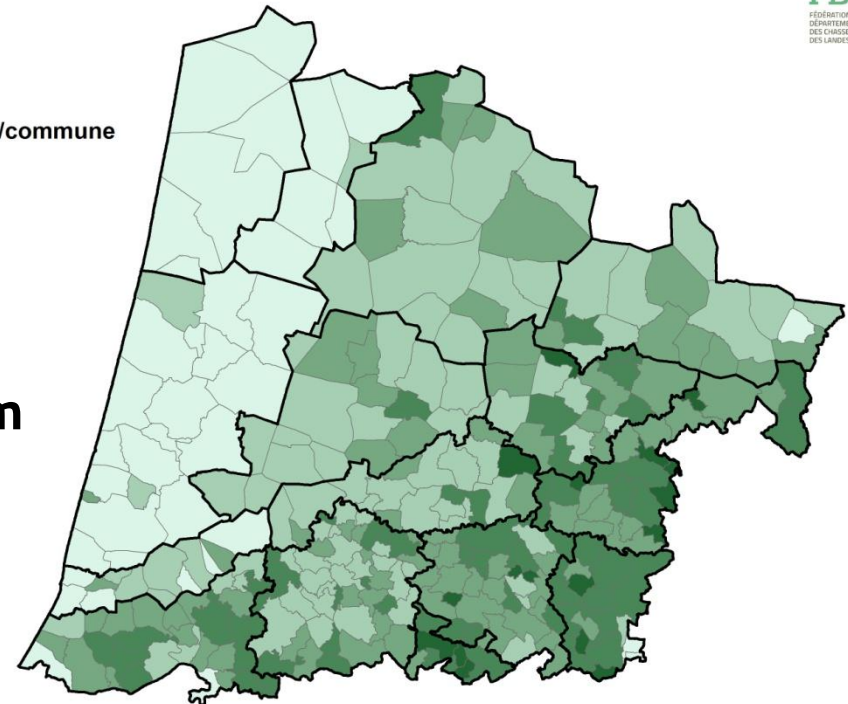
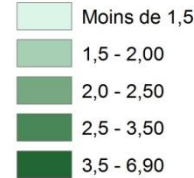
 unité de gestion

Attribution aux 100 ha/commune



Attributions / 100 ha 2014/2017

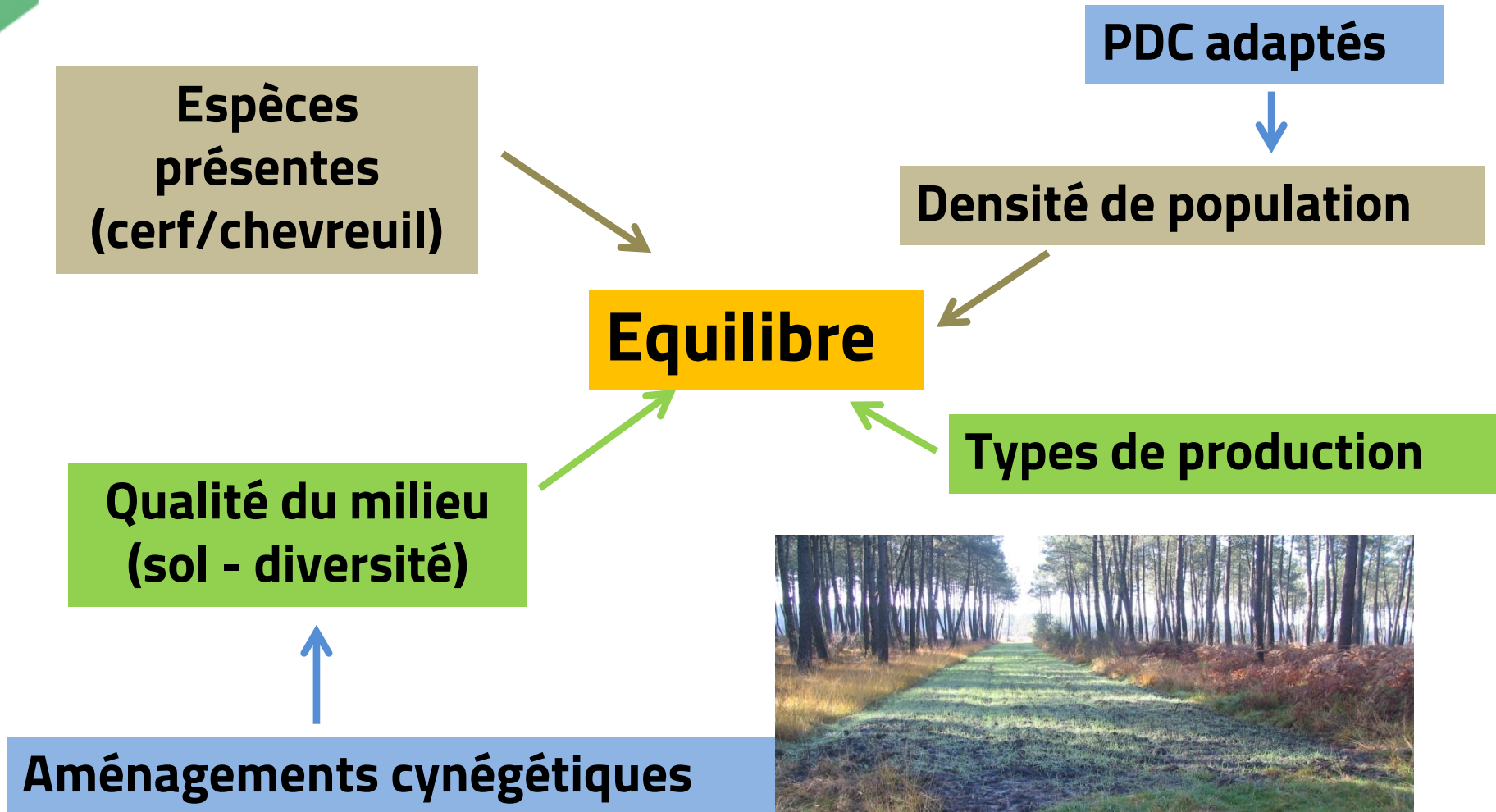
Attribution aux 100 ha/commune



**En 2014/2017 : augmentation du minimum
pour les UG 3 ; 5 ; 7 ; 9 ; 10 ; 11**



La notion d'équilibre milieu/population





Heureusement
il y'a encore
quelques
chênes

En conclusion

- Les suivis permettent d'anticiper les tendances
- Il est trop tard lorsque une surpopulation est visible sur le terrain
- Pour adapter le plan de chasse les préconisations doivent être suivies



Merci de votre attention

Merci aux volontaires qui
viennent la nuit ...au frais

